

# CATÁLOGO DO ITEM IMPORTADO

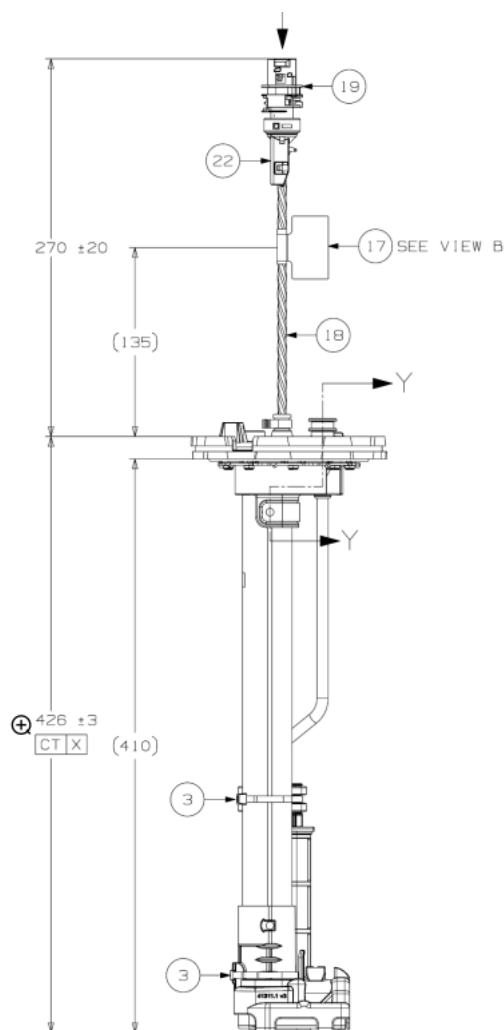
## Pleito de Inclusão de Ex-Tarifário

Número de Controle SDIC	NCM	Sugestão de descrição do Ex-Tarifário
F14-221	9026.10.29	Conjunto comando indicador do nível de ureia, com altura aproximada de 440 mm e diâmetro maior aproximado de 140 mm, chicote elétrico de comprimento de 271 mm (+/- 20 mm), com conector de 4 pinos, temperatura de trabalho entre -40 e +85 graus Celsius, grau de proteção IP 67, filtro com eficiência de 98% (+2/-3%) a 40 micrômetros, largura da nominal da malha do filtro de 40 micrômetros, máxima queda de pressão de 50 kPa, com carga de 0,012 kg com fluxo de volume de 20 kg/h, primeiro ponto de bolha (ISO 2942) com abertura de 65 micrômetros, com massa total da autopeça equivalente a 1.552 kg, próprio para veículos comerciais.

### Especificações técnicas detalhadas da autopeça:

- Com altura de aproximadamente de 440 mm e diâmetro maior aproximado de 140 mm;
- Chicote elétrico de comprimento de 271 mm (+/-) 20 mm;
- Com conector de 4 pinos, temperatura de trabalho entre -40 e +85 graus Celsius;
- Com temperatura de trabalho entre -40 e +85 graus Celsius;
- Com grau de proteção IP 67, filtro com eficiência de 98% (+2/-3%) a 40 micrômetros
- Com largura da nominal da malha do filtro de 40 micrômetros,
- Com máxima queda de pressão de 50 kPa, com carga de 0,012 kg com fluxo de volume de 20 kg/h
- Com primeiro ponto de bolha (ISO 2942) com abertura de 65 micrômetros
- Massa total da autopeça equivalente a 1.552 kg

### Imagens da autopeça importada e/ou desenho esquemático:



**Aplicação do item importado:**

- Veículos comerciais – Pesados e Ônibus

**Função do item importado no produto fabricado pela empresa pleiteante do ex-tarifário:**

Aferição do nível de ureia dentro do tanque de arla32, temperatura, qualidade do arla32 e, no caso da versão com aquecimento, temos o aquecimento do arla32 quando em áreas de temperatura muito baixas.